



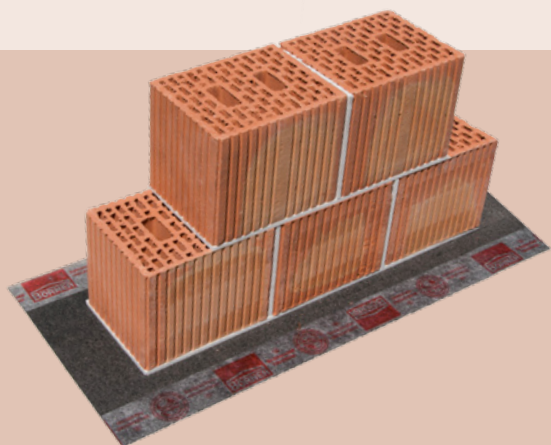
BIVITEX® MS

Mauerperrbahn



»Die intelligente Lösung für dauerhaften Schutz«

- perforationssichere Glasgewebeeinlage mit polymer-modifizierten Bitumen-Deckmassen
- beidseitige Überlappung mit abziehbaren Randstreifen für eine optimale Verbindung von horizontaler und vertikaler Abdichtung im Innen- und Außenbereich
- drei verschiedene Breiten für alle üblichen Wanddicken im Mauerwerksbau



Die Vorteile auf einen Blick

- polymermodifizierte Deckmassen
- statisch belastbar
- ablösbare Abdeckstreifen

BIVITEX® MS

Mauersperrbahn

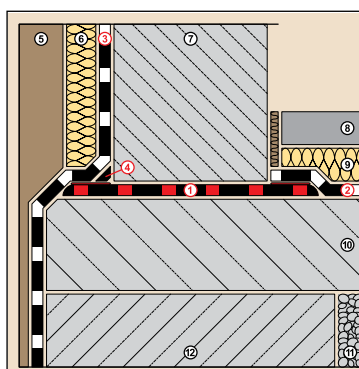
Beschreibung

Die Mauersperrbahn BIVITEX® MS ist eine polymermodifizierte Bitumenbahn zum horizontalen Schutz des Mauerwerks gegen aufsteigende Feuchtigkeit nach DIN 18533. Die Bahn ist beidseitig besandet und oberseitig im Bereich der Nahtüberdeckungen mit vliesfolienkaschiereten Trennstreifen ausgerüstet.

Diese Trennstreifen sind abziehbar und erlauben eine sichere spätere Verklebung mit den jeweiligen Abdichtungen im Innen- und Außenbereich der Wand.

Verarbeitung

Die BIVITEX® MS wird im allgemeinen auf der Grundplatte bzw. Kellergeschossdecke des Gebäudes in Mörtel verlegt. Mit der BIVITEX® MS können im Innen- und Außenbereich die jeweiligen Abdichtungsbahnen nicht nur gemäß DIN 18533 an



- ① BIVITEX® MS Mauersperrbahn
- ② EriKa Estrichunterlagsbahn
- ③ DACO-thene Abdichtungsbahn
- ④ TEK Trapezeckkeil
- ⑤ Schutz- und Dränageschicht
- ⑥ Perimeterdämmung
- ⑦ Mauerwerk
- ⑧ Innen-Estrich
- ⑨ Estrichdämmung
- ⑩ Bodenplatte
- ⑪ Unterbauplatte
- ⑫ Fundament



die Mauersperrbahn “herangeführt”, sondern mit den Überlappungsstreifen verschweißt bzw. kaltselbstklebend verbunden werden. Auf diese Weise kann in Kombination mit der vertikalen Außenwandabdich-



tung und der Fußbodenabdichtung innen ein funktionssicherer Gesamtverbund hergestellt werden, der die Gebäudeteile dauerhaft vor Bodenfeuchtigkeit und nicht drückendem Wasser schützt.

